

後付け設置できるラック式昇降式足場

タテ型旋盤、横中ぐり盤に最適

昇降式移動足場

トライタワ-3DS



門型マシニングセンタでの作業効率を高める昇降式移動足場  
至近距離での切削作業の監視を安全・快適に

### 特徴

- ・上下左右の自由な動きを実現する3D ステージ
- ・高速対応 (MAX20m/min) が可能 (昇降)
- ・設置場所を取らない省スペース設計
- ・導入費用が安く低ランニングコスト
- ・門型マシニングセンタに合わせて各種サイズをご用意
- ・色指定、ステンレス仕様クリーンルーム仕様、耐防爆仕様などのカスタマイズも可能

### 標準仕様

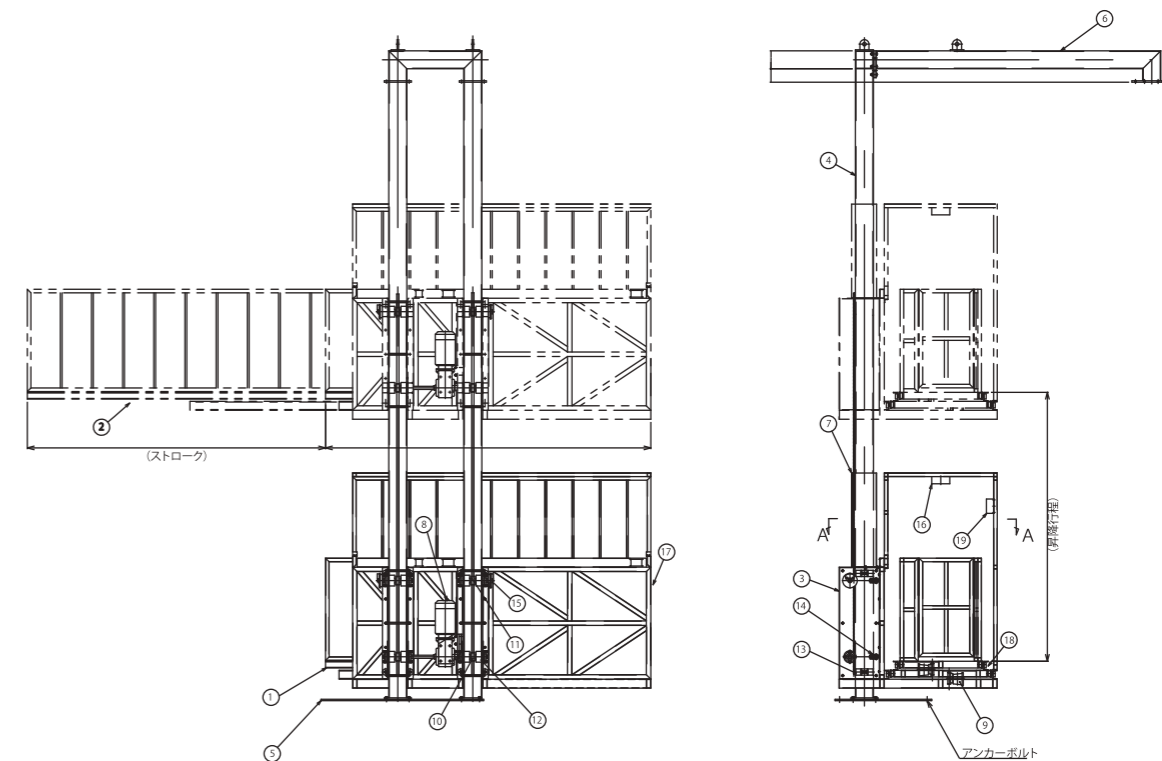
電動機 三相 AC200V/AC440V(50Hz/60Hz)  
 駆動方式 ラックアンドピニオン駆動方式  
 可動足場 電動モーターラック&ピニオンレール噛合方式  
 制御方式 シーケンサー自動制御  
 表示装置 インジケータ  
 安全装置 非常停止装置・各種リミットスイッチ・非常降下防止装置



## トライタワ-3DS

(ラックアンドピニオン噛合方式昇降式足場)

※参考図面



◎ ステージが上昇・下降します。

◎ ステージ中央の監視台が前後にスライドします。

◎ インバーター制御でスムーズな動き

◎ ラック & ピニオンの確実な動作

|   |           |    |            |    |       |
|---|-----------|----|------------|----|-------|
| 1 | 本体ベース     | 9  | 移動用駆動電動機   | 17 | 出入口ドア |
| 2 | 移動床       | 10 | ピニオンギヤ     | 18 | 張出床   |
| 3 | 駆動機室      | 11 | ガバナギヤ      | 19 | 操作ボタン |
| 4 | ガイドレール    | 12 | ガイドローラー(A) | 20 |       |
| 5 | ガイドレールベース | 13 | ガイドローラー(B) | 21 |       |
| 6 | レールブラケット  | 14 | ガイドローラー(C) | 22 |       |
| 7 | ガイドレールカバー | 15 | ガバナブレーキ    | 23 |       |
| 8 | 昇降用駆動電動機  | 16 | 照明灯        |    |       |

|          |                            |
|----------|----------------------------|
| 荷台有効寸法   | 820 × 2620 mm              |
| 積載荷重     | 200 kg                     |
| 昇降速度     | 10 m/min                   |
| 昇降行程     | 3000 mm                    |
| 電源       | 200V-3φ-50Hz               |
| 電動機      | 4P-200V-3φ-3.7kW           |
| 減速機(昇降用) | KA77-DV112M4-BMG-38.39     |
| 減速機(移動用) | FFMN-28R-120-T020Z         |
| 荷台       | 編板張り                       |
| 荷台ストローク  | 2400 mm・4.6 m/min          |
| 安全装置     | ガバナブレーキ<br>落下防止ピン (LS付)    |
| 出入口ドア    | 片開き扉 (開放検知LS付)             |
| 昇降方法     | ラックピニオン噛合方式                |
| ガイドレール   | □ -200×200×6-2本<br>(M6ラック) |
| ピニオンギヤ   | M5 × 17T - 40B             |
| ガバナギヤ    | M5 × 17T - 40B             |
| 電気配線     | 指定位置迄                      |
| 指定色      |                            |

\* 仕様・その他は予告なく変更する事があります。