

# トライテ-7IL3DR



工場内が広く使える、設置場所を選ばないコンパクトなボディ  
長距離移動も可能な耐荷重性に優れた油圧テーブルリフト

## 特徴

- ・スムーズな動きで高速対応 (MAX30m/min) が可能
- ・耐荷重性が高く自在に高さを固定
- ・低ランニングコスト
- ・固定式建造物に比べ建築コスト、メンテ費用が安く済む
- ・レールの長さ自在、各種安全装置など豊富なオプション
- ・色指定、ステンレス仕様、クリーンルーム仕様、防爆仕様などのカスタマイズも可能

## 標準仕様

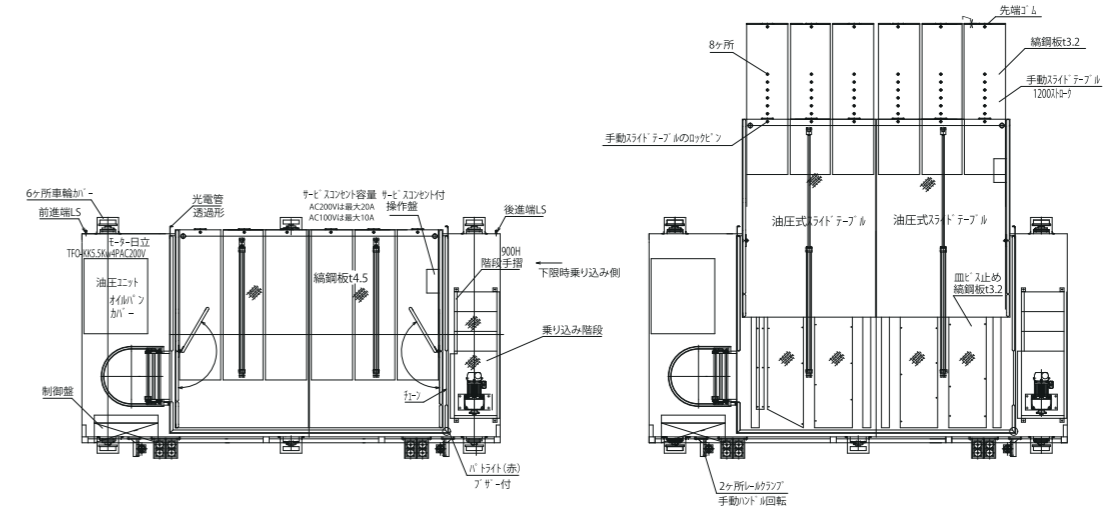
- 電動機 三相 AC200V(50Hz/60Hz)  
 昇降方式 油圧駆動方式  
 自走方式 電動モーター駆動方式  
 制御方式 シーケンサー自動制御  
 表示装置 インジケータ  
 安全装置 非常停止装置・各種リミットスイッチ



# トライテ-7IL3DR

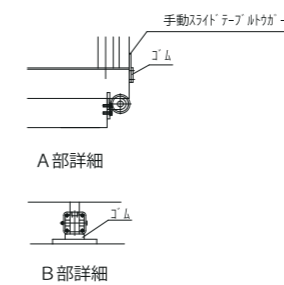
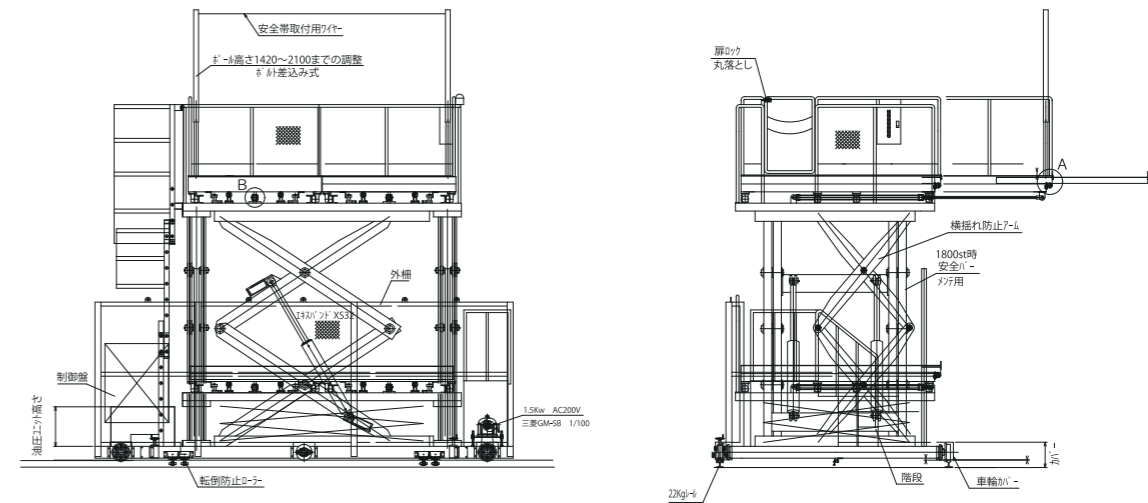
(油圧昇降式足場：走行＋昇降＋スライド)

## ※参考図面



【スライドテーブルが収納された状態】

【スライドテーブルが出た状態】



オプション	
30-ダウパルプ	
落下防止バルブ	
下限ストッパ	
テーブル上手摺	
スライドテーブル(油圧式)	
スライドテーブル(手動式)	
転倒防止レール(2ヶ所)	
安全バルブ(ドライト)	
電動スライドテーブル	
走行はイバーター制御	

諸元	基本仕様
型式	TSH-600
テーブル寸法	2575X3500 mm
ストローク	2400 mm
最高高	3600 mm
最低高	1200 mm
積載重量	600 Kg
上昇時間	約62秒
下降時間	調整可
電動機	5.5Kw AC200V 50Hz
操作	インジケータ操作 DC24V
油圧ユニット	外装式
シリンダー	φ125X900st X2本
走行速度	約6m/min
塗装色	本体7.5G8/1.5 制御盤5Y7/1
	安全柵7.5YR7.5/16
自重	約7500Kg

\* 仕様・その他は予告なく変更する事があります。